

1 DIREZIONE DIPARTIMENTO DI SALUTE MENTALE
VIA E. WEISS N.5
alle 14.30, si ripete alle 17.00
Accoglienza e presentazione dell'organizzazione del Dipartimento
Peppè Dell'Acqua, Massimo Marsili, Livia Bicego, Irini Karavalaki

dalle 14.30 alle 19.00
proiezione di fotografie e dei video:
- **I giardini di Abele** (1968)
Regia: Sergio Zavoli
- **Navighiamo a vista** (2007)
regia di Erika Rossi e Piero Passaniti

2 CSM SAN GIOVANNI/GAMBINI
VIA PAOLO De RALLI 5
alle 16.30, si ripete alle 18.30
Accoglienza e presentazione del servizio.
Elisabetta Pascolo Fabrici, Sabine Del Gaiso, Lucia Bellina, Claudia Battiston.
- Presentazione del gruppo "Il Gambino"
- Proiezione del video: "Sardongate"

3 SERVIZIO ABILITAZIONE RESIDENZE
VIA De PASTROVICH N.1
alle 16.00, si ripete alle 18.00
Accoglienza e presentazione del servizio
Quattro passi nel Parco

4 MOSTRA OLTRE IL GIARDINO
PIAZZALE CANESTRINI
dalle 16.00 e alle 19.00
"Oltre il Giardino": materiali per un archivio, ambiente interattivo per costruire una memoria collettiva.
La mostra è aperta dal lunedì al venerdì dalle 16 alle 19.

I VIDEO
I giardini di Abele (1968)

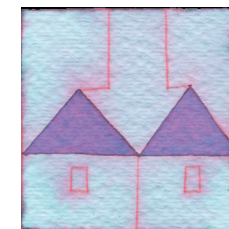
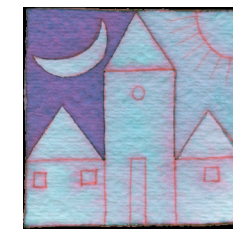
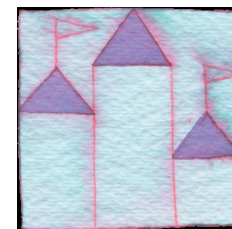
Regia: Sergio Zavoli
Franco Basaglia apre gli armadi e chiama fotografi e giornalisti a testimoniare l'orrore e la stupidità delle istituzioni manicomiali.
In questo straordinario documentario Sergio Zavoli coglie i primi momenti di questa apertura scoprendo con stupore le persone che riemergono dal fondo della malattia/istituzione.

Navighiamo a vista (2007)
regia di Erika Rossi e Piero Passaniti
I servizi territoriali triestini: oggi



WHO Collaborating Centre for Research and Training in Mental Health

Dipartimento di Salute Mentale di Trieste



DIREZIONE DSM
SERVIZIO ABILITAZIONE E RESIDENZE
CSM DI SAN GIOVANNI/GAMBINI

Open Day Servizi di Salute Mentale e Parco di San Giovanni

18 NOVEMBRE 2009, DALLE 14.30 ALLE 19.00



COME RAGGIUNGERE IL PARCO

in macchina:
da Via **Valerio** o da viale Raffaello **Sanzio**
in autobus:

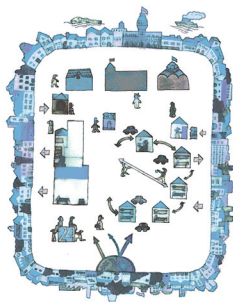
Linea 9 (via Raffaello Sanzio)

Linea 12 (capolinea Piazzale Gioberti)

Linea 17 (capolinea San Cilino)

L'Azienda per i Servizi Sanitari n.1 Triestina organizza mercoledì 18 novembre "l'Open day" delle strutture della Salute Mentale che si trovano sul territorio del Distretto 4:

- Direzione del Dipartimento di Salute Mentale
- Centro di Salute Mentale di San Giovanni/Gambini
- Servizio Abilitazione e Residenze



Tutti gli interessati potranno conoscere meglio i servizi e saranno accolti dalle 14.30 alle 19.00; in questa fascia oraria si potranno visitare le strutture che presenteranno organizzazione, obiettivi e modalità operative.

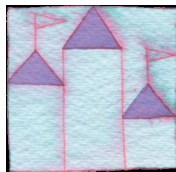
L'Open day rappresenta un'occasione per far conoscere meglio il sistema salute mentale triestino, porre domande, avanzare richieste, proposte e suggerimenti per migliorare o arricchire i servizi sanitari della città.

IL DIPARTIMENTO DI SALUTE MENTALE la direzione

Il Dipartimento di Salute Mentale di Trieste si rivolge a una popolazione di 239mila abitanti.

Il suo punto di forza è rappresentato da 4 Centri di Salute Mentale (CSM), distribuiti su 4 aree territoriali distrettuali, dotati ciascuno di 6-8 posti letto e attivi 24 ore su 24.

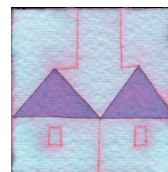
La direzione del Dipartimento di Salute Mentale ha funzione di indirizzo, programmazione, gestione e verifica dei servizi e degli interventi. In particolare promuove lo sviluppo delle attività terapeutico riabilitative e di prevenzione attraverso modelli operativi che favoriscono la realizzazione dei programmi e degli obiettivi propri del Dipartimento di Salute Mentale; svolge compiti di indirizzo e di verifica sul piano clinico diagnostico e terapeutico riabilitativo; assume le iniziative necessarie per il governo del budget; collabora in ambito aziendale alla progettazione ed attuazione dei modelli di integrazione con le strutture pubbliche e private accreditate.



DSM direzione
Via Weiss 5 - 34100 Trieste
te. +39 040399 7350 fax. +39 040399 7363
e-mail: dsm@ass1.sanita.fvg.it
<http://www.triestesalutementale.it>

IL DIPARTIMENTO DI SALUTE MENTALE: LE SEDI NEL TERRITORIO DEL DISTRETTO 4

il servizio abilitazione e residenze



Il Servizio Abilitazione e Residenze (SAR) coordina le strutture e le attività abilitative, riabilitative e di integrazione sociale. Articola i suoi programmi in luoghi diversi quali strutture residenziali, Centro Diurno e Politecnico.

Il Servizio coordina i rapporti con le cooperative sociali convenzionate ed accreditate. Vi operano: psichiatri, assistenti sociali, infermieri, tecnici della riabilitazione, educatori, operatrici socio-sanitarie, e personale amministrativo. Collaborano soci e dipendenti delle cooperative sociali di tipo A che nelle strutture residenziali, coordinati dall'équipe, sviluppano i propri interventi sull'area dell' "abitare", delle relazioni e delle abilità sociali.

Servizio Abilitazione e Residenze
Comprensorio di San Giovanni Padiglione M
Via De Pastrovich 1
tel. 040 399 73 40 fax. 040 399 73 82
e-mail: segr.sar@ass1.sanita.fvg.it

il csm san giovanni/gambini



All'interno del Parco dell'ex OPP, è presente il Centro di Salute Mentale di San Giovanni competente per il territorio del Distretto 4. Punto di riferimento per le circoscrizioni di Chiadino, Rozzol - Melara, Città Nuova, Barriera Nuova e San Giovanni.

Attualmente la sede storica del CSM di Via Gambini è in attesa di riapertura dopo la recente ristrutturazione.

Gli abitanti dell'area urbana coincidente con il Distretto 4 sono 58.445. Sono 2 le microaree individuate nel Distretto 4: l'insediamento ATER di Melara che si estende ai lati e sopra la chiesa di Piazzale Gioberti; la microarea di nuova attivazione, prospiciente all'ITIS e sostenuta dallo stesso.

Vi operano psichiatri, psicologi, infermieri, assistenti sanitari tecnici della riabilitazione, assistenti sociali, operatori socio-sanitari e personale amministrativo.

All'interno del CSM è compresa la Clinica Psichiatrica Universitaria che svolge attività didattica, di ricerca e assistenza nel campo della salute mentale.

CSM San Giovanni/Gambini
Via Paolo de Ralli 5
tel. 040 399 7301- 7302 - fax. 040 399 74 01
e-mail: csm.psichiatrica@ass1.sanita.fvg.it